

**Автоматизированная
проливная установка
АПУ-011/40 и АПУ-011/600**

Автоматизированная проливная установка АПУ-011/40 и АПУ-011/600



Установка предназначена для автоматизированной проверки, градуировки и калибровки счетчиков, расходомеров и кориолисовых расходомеров жидкостей с использованием двух методов измерения:

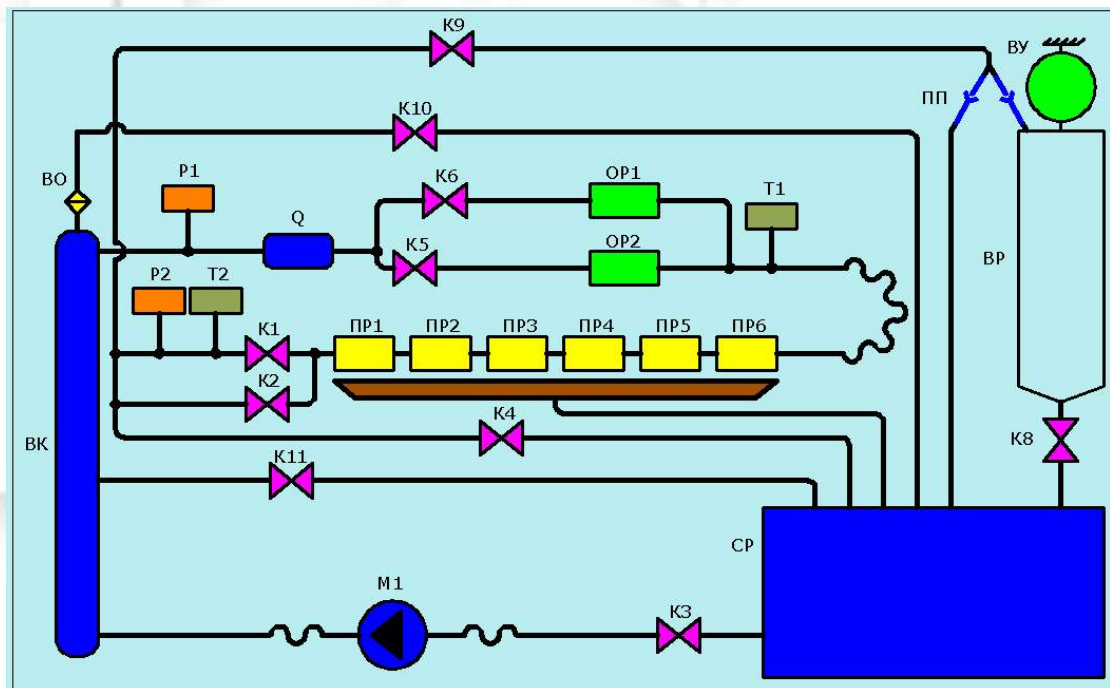
- Метод сличение с эталонным расходомером (режим 1)
- Метод статистического взвешивания (режим 2)



В режиме 1 проверяются или калибруются расходомеры и счетчики с относительной погрешностью измерения объемного и объема 1,0% и более.

В режиме 2 проверяются или калибруются расходомеры, в том числе массомеры с относительной погрешностью 0,15% и более

Гидравлическая схема установки АПУ-011/40 и АПУ-011/600



ОР1-2 – Эталонный расходомер
ПР1-6 – Поверяемый расходомер
Р1-2 – Датчик давления
Т1-2 – Датчик температуры
ВР – Весовой резервуар

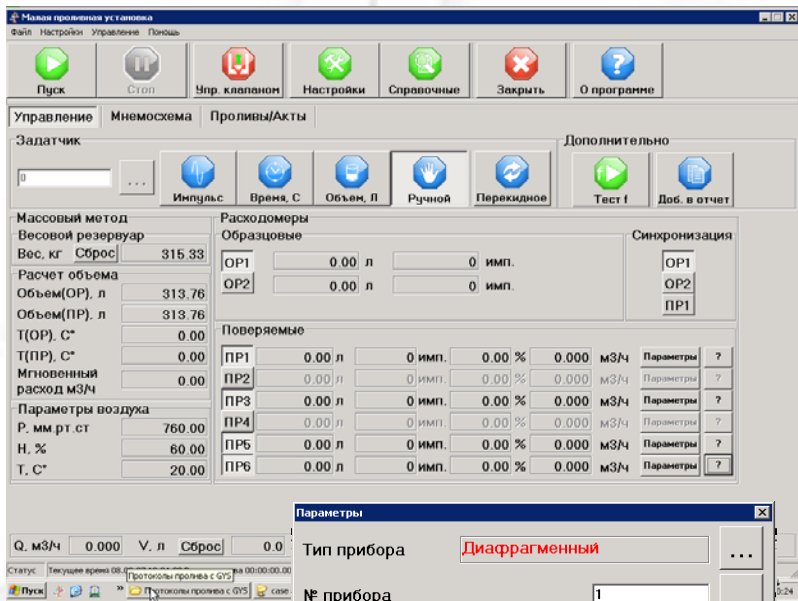
М1 – Циркуляционный насос
СР – Сборный резервуар
Р0 – Воздухоотделитель
ПП – Переключатель потока
ВУ – Весовое устройство

Технические характеристики

Характеристика	Значение	
	АПУ 011/40	АПУ011/600
Диаметр условного прохода поверяемых приборов, DNмм	15.25.32.40	25.32.40.50.80.100.150.200
Количество одновременно поверяемых приборов, шт	Не более 6	
Рабочая жидкость	Вода питьевая по ГОСТ 2874-82	
Температура рабочей жидкости °С	20±5	
Диапазон воспроизводимых расходов, м³/Ч	От 0,085 до40	От 0,085 до 600
Избыточное давление рабочей жидкости, Мпа	От0,05 до 0,3	
Точность поддержания мгновенного расхода рабочей жидкости	1%	
Точность поддержания давления рабочей жидкости	1%	
Погрешность измерения температуры, °С	±0,15	
Время переключения направления потока, не более, мс	25	
Разность времен переключения направления потока, не более, мс	1,5	
Количество эталонных расходомеров	2	5
Основная относительная погрешность установки по объему, %	±0,08	
Диапазон взвешивания весов, кг	От 0,1 до 500	От 0,1 до 3000
Основная относительная погрешность установки по массе, %	±0,05	
Потребляемая мощность, не более, кВт	8	75
Габаритные размеры, не более, мм	5000*1500*3500	10500*5500*4000
Масса, не более, кг	2000	12000

Программное обеспечение установки АПУ-011

Окно «рабочий режим».



Окно
«параметры
прибора».

Программное обеспечение установки АПУ-011 позволяет следующее:

- автоматически управлять технологическим процессом установки на протяжении всего цикла поверки прибора;
- сохранять параметры при поверке всех приборов в базе данных ЭВМ;
- сохранять и выводить на печать отчёты при проведении исследований во время пролива приборов.
- сохранять и выводить на печать протоколы поверки приборов.

АО Энергоучет приглашает к сотрудничеству предприятия которые имеют потребность в решении задач учёта различных энергоносителей